



39º CONGRESSO  
BRASILEIRO DA PREVIDÊNCIA  
COMPLEMENTAR FECHADA

DISRUPTURA E O MUNDO  
DO NOVO SÉCULO



**UniAbrapp** | Universidade Corporativa da  
Previdência Complementar

# Gestão do Risco Atuarial

*Ivan Sant'Ana Ernandes*

PATROCÍNIO



**MERCER**

MAKE TOMORROW, TODAY



# Avaliação Atuarial





# Processo da avaliação atuarial

**Cálculos**

- Apuração de resultados
- Plano de custeio
- Demonstrações Atuariais - DA

**Parecer  
atuarial**

**Nota  
Técnica  
Atuarial**



# Legislação

**Resolução CGPC nº 13/2006**

**Resolução CGPC nº 18/2006 – com atualizações**

**Resolução CGPC nº 26/2008 – com atualizações**



# Convergência da taxa de juros

Apura a taxa de  
convergência da  
carteira de  
investimentos



Apura a duração  
do passivo



Verifica limites do  
“corredor”



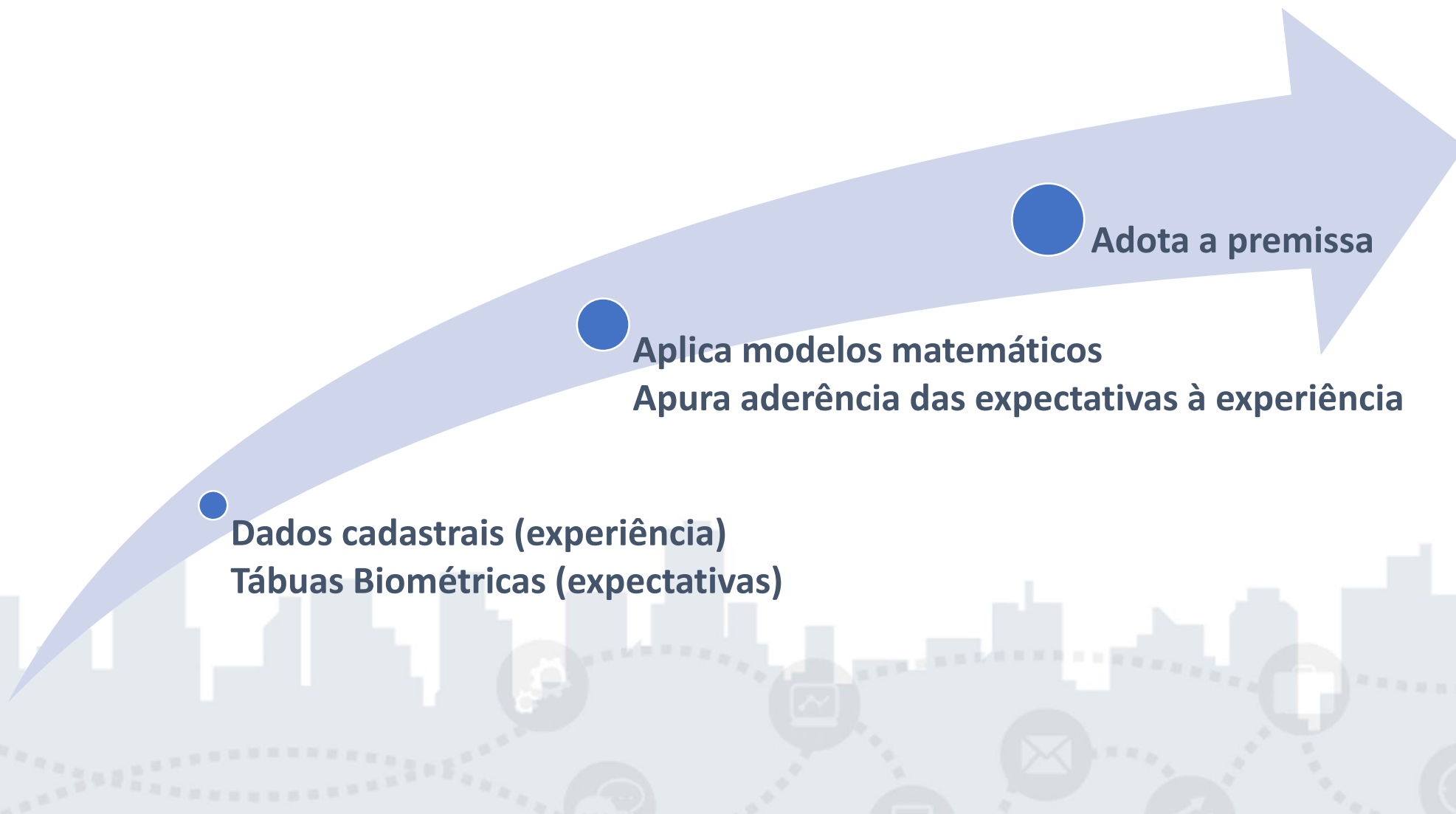
Adota a taxa de juros, se dentro do corredor.  
Submete à PREVIC, se fora dele



Compara taxa  
convergente com  
limites



# Aderência das premissas biométricas





# Principais riscos atuariais

- Jeanne Calment viveu 122 anos e 164 dias.
- Segredos da longevidade:
  - Vinho do porto
  - Azeite de oliva
  - Chocolate

## Longevidade



- Duração do passivo.
- Convergência da carteira de investimentos.
- Cenário econômico.

## Rentabilidade





# Controle do risco atuarial

---

**Atuário**      Quantifica os riscos

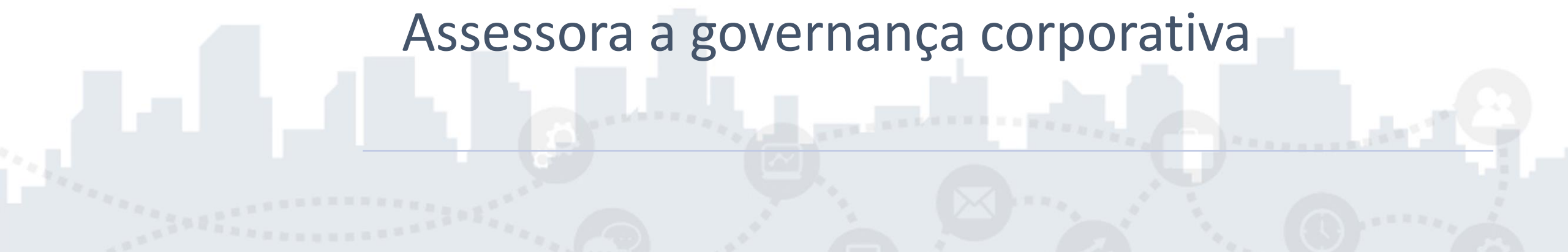
---

Apura reservas matemáticas, custo do plano  
e fluxo de recursos

---

Assessora a governança corporativa

---







# Controle do risco atuarial

---

## **Diretoria Executiva**

Participa na definição das premissas

---

Propõe ações de controle e de mitigação

---

Executa ações de controle e de mitigação

---





# Controle do risco atuarial

---

## **Conselho Fiscal**

Atesta conformidade das reservas matemáticas

---

Estabelece mecanismos de controle

Monitora a gestão

---

Alerta, sugere e indica providências

Realiza ou solicita estudos

---



# Destinação de superavit





# Equacionamento de deficit

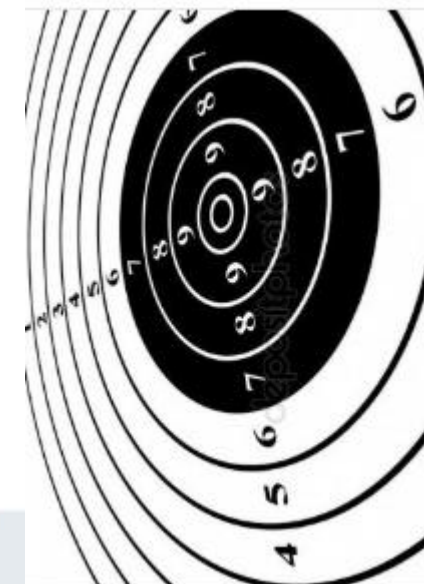




# Gestão do Risco

**Risco**

- Identificar
- Avaliar
- Planejar
- Controlar
- Monitorar





# Quer saber mais?



Conheça os outros cursos  
oferecidos pela **UniAbrapp!**

**Cursos presenciais:**

<http://www.uniabrapp.org.br/Paginas/Agenda.aspx>

**Cursos online:**

<http://www.uniabrapp.org.br/Cursos-Online/Paginas/default.aspx>

**Até breve, em um de nossos cursos!**

# Obrigado!



**Ivan Sant'Ana Ernandes, atuário, MIBA 506**

Especialista na UNIABRAPP

Consultor e professor

Diretor da ATEST CONSULTORIA ATUARIAL

[ivan@atestconsultoria.com.br](mailto:ivan@atestconsultoria.com.br)

+ 55 (31) 99967-9695



39º CONGRESSO  
BRASILEIRO DA PREVIDÊNCIA  
COMPLEMENTAR FECHADA

DISRUPTURA E O MUNDO  
DO NOVO SÉCULO



**UniAbrapp** | Universidade Corporativa da  
Previdência Complementar

PATROCÍNIO



**MERCER**

MAKE TOMORROW, TODAY