

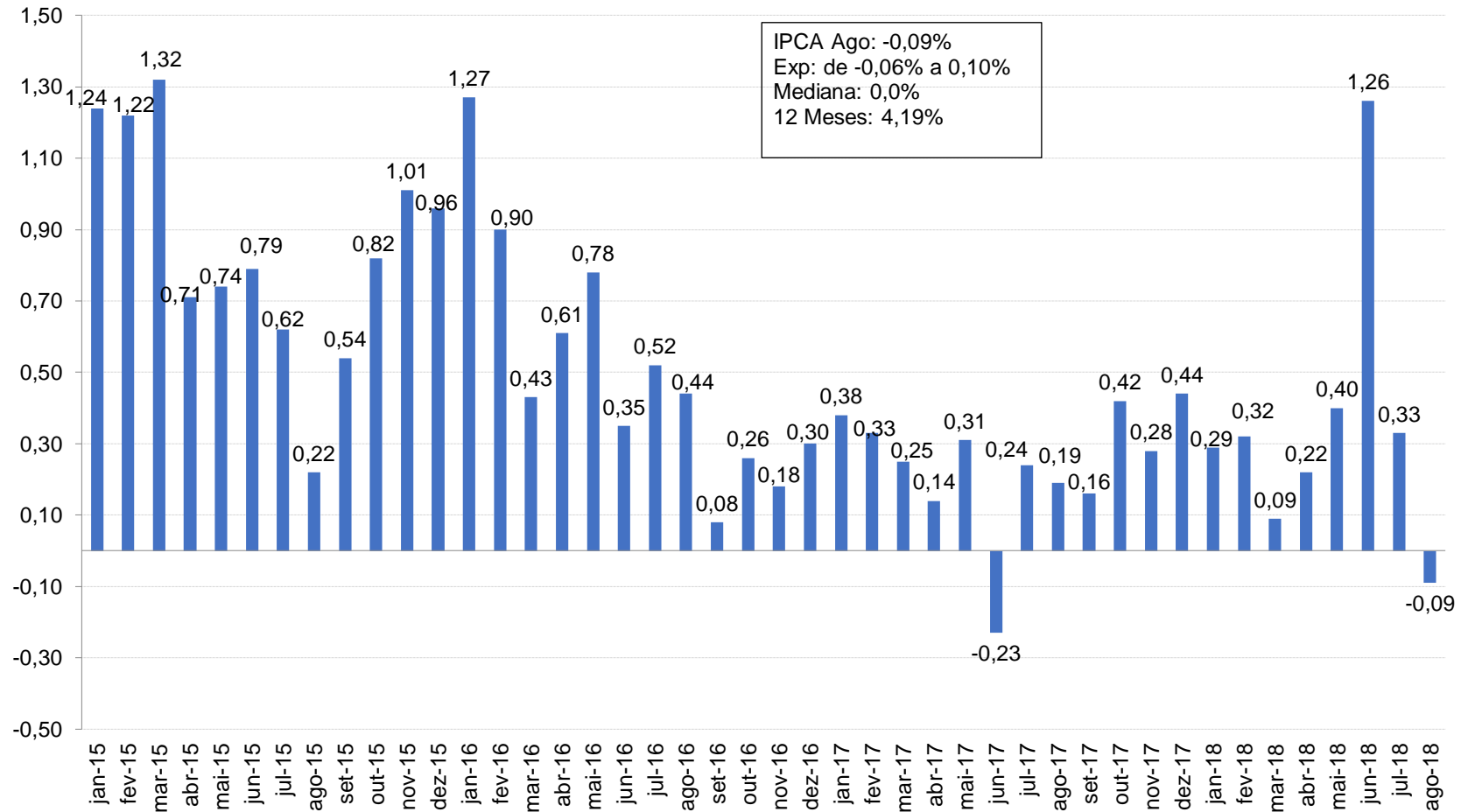


## **Cenários Econômicos que Pautam as Decisões de Investimento Individuais**

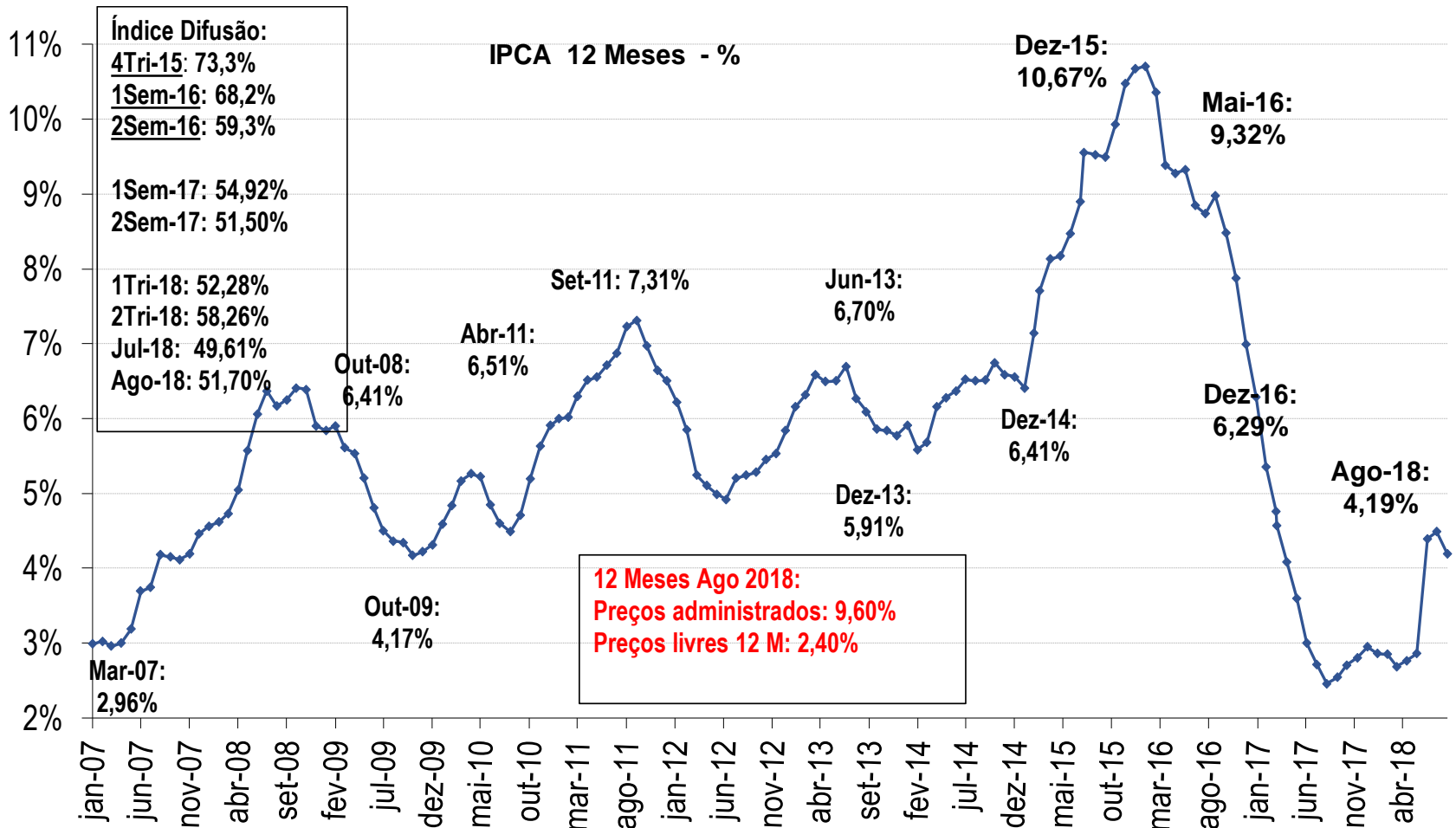
**Victoria Coates Werneck**  
**12 de setembro de 2018**

O IPCA de agosto de 2018 foi o menor para meses de agosto desde 1998 (-0,51%).

IPCA (% ao mês)

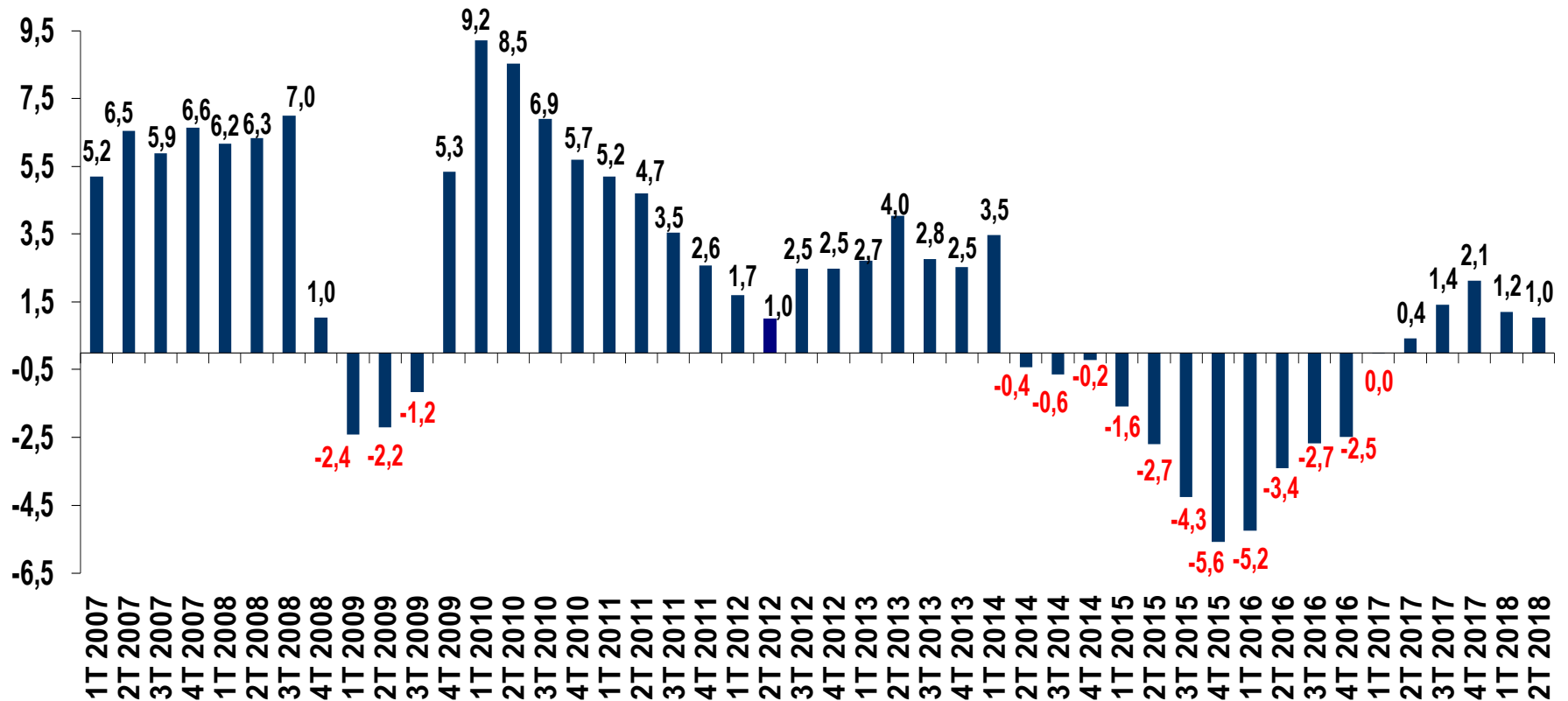


# IPCA: 12 Meses



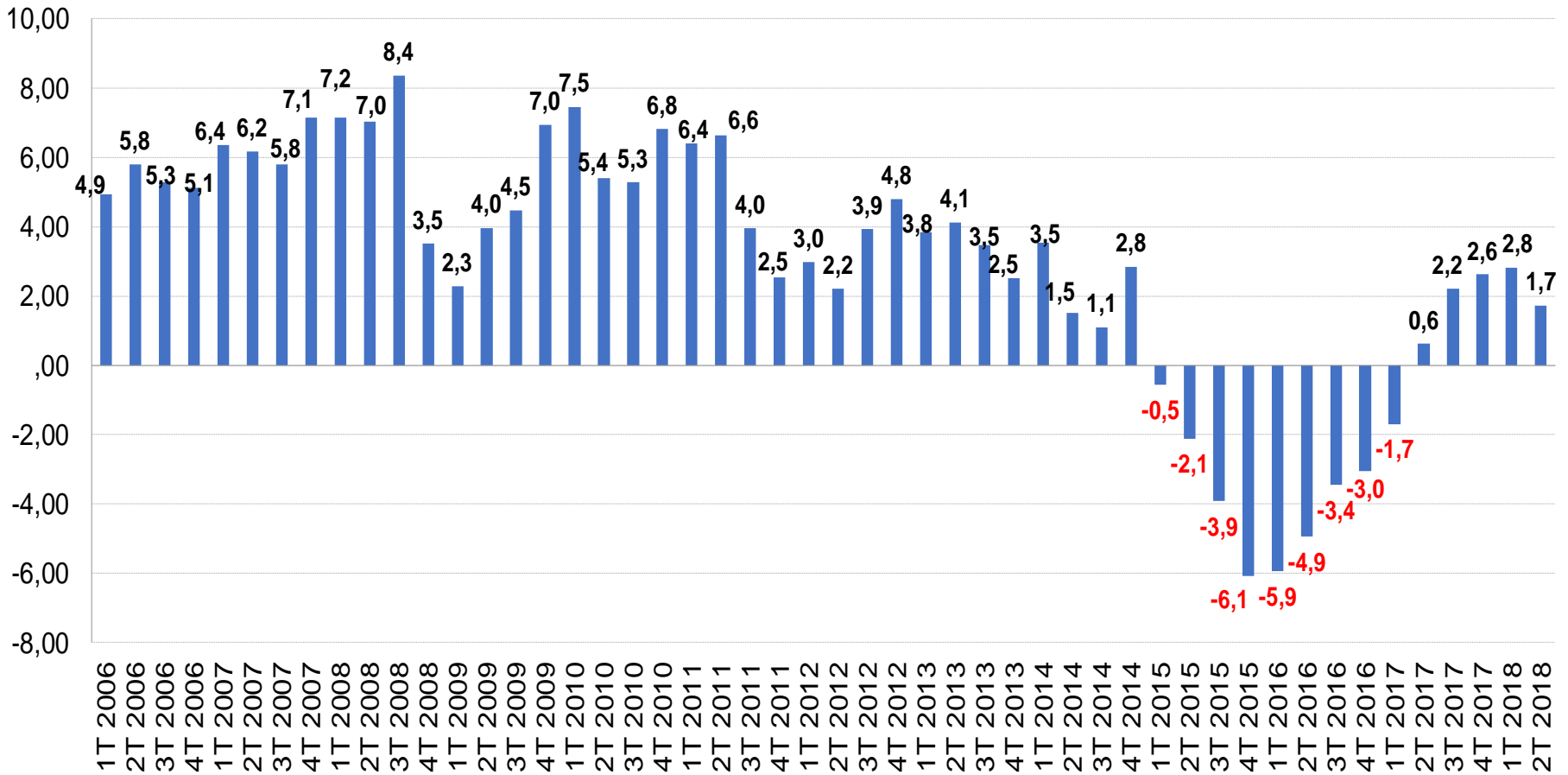
# PIB Brasil: 2do Trimestre 2018

PIB - Trimestre sobre mesmo Trimestre Ano Anterior (%)



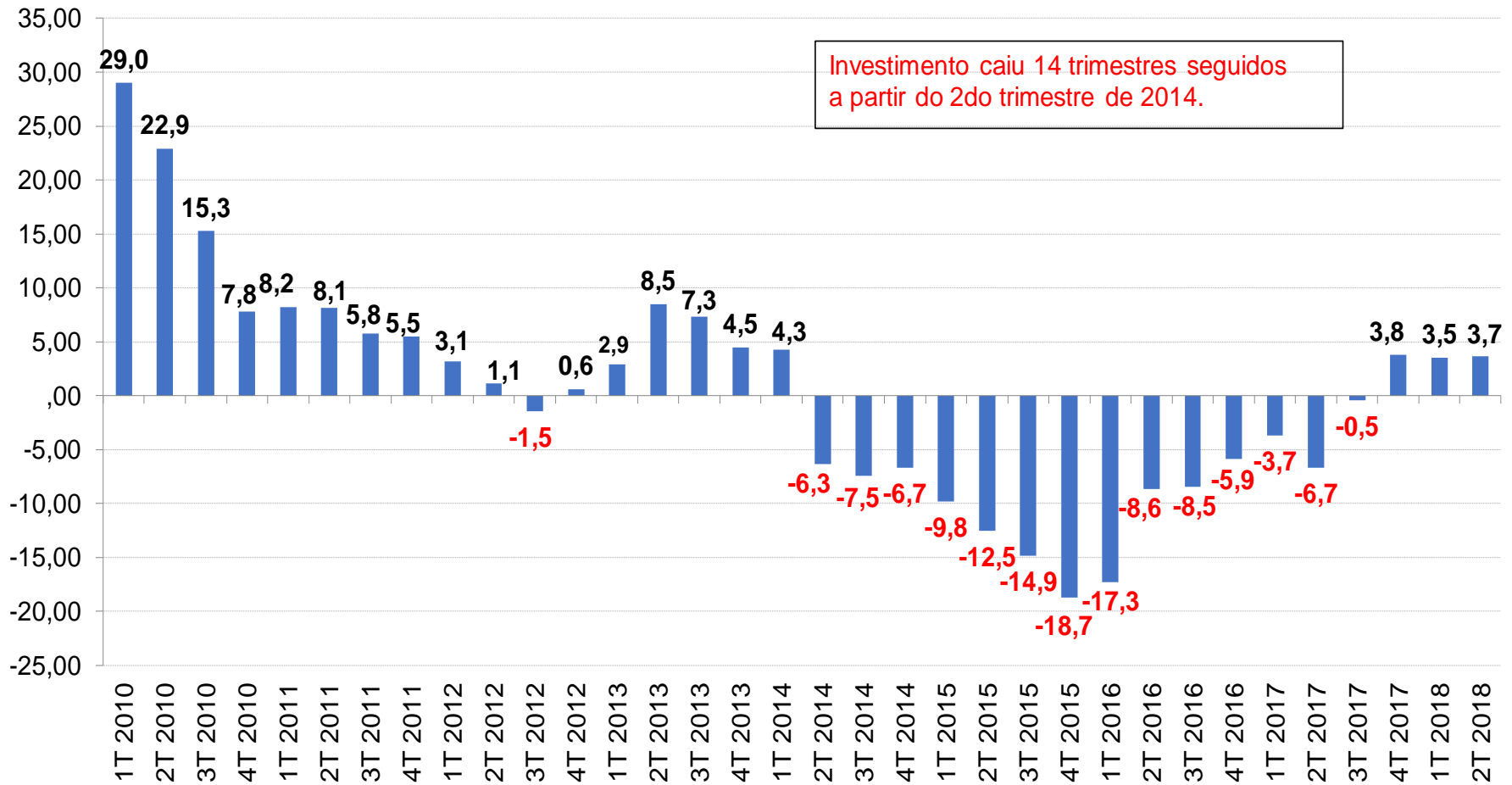
# PIB Brasil: Consumo das Famílias

## Consumo das Famílias - Anual %



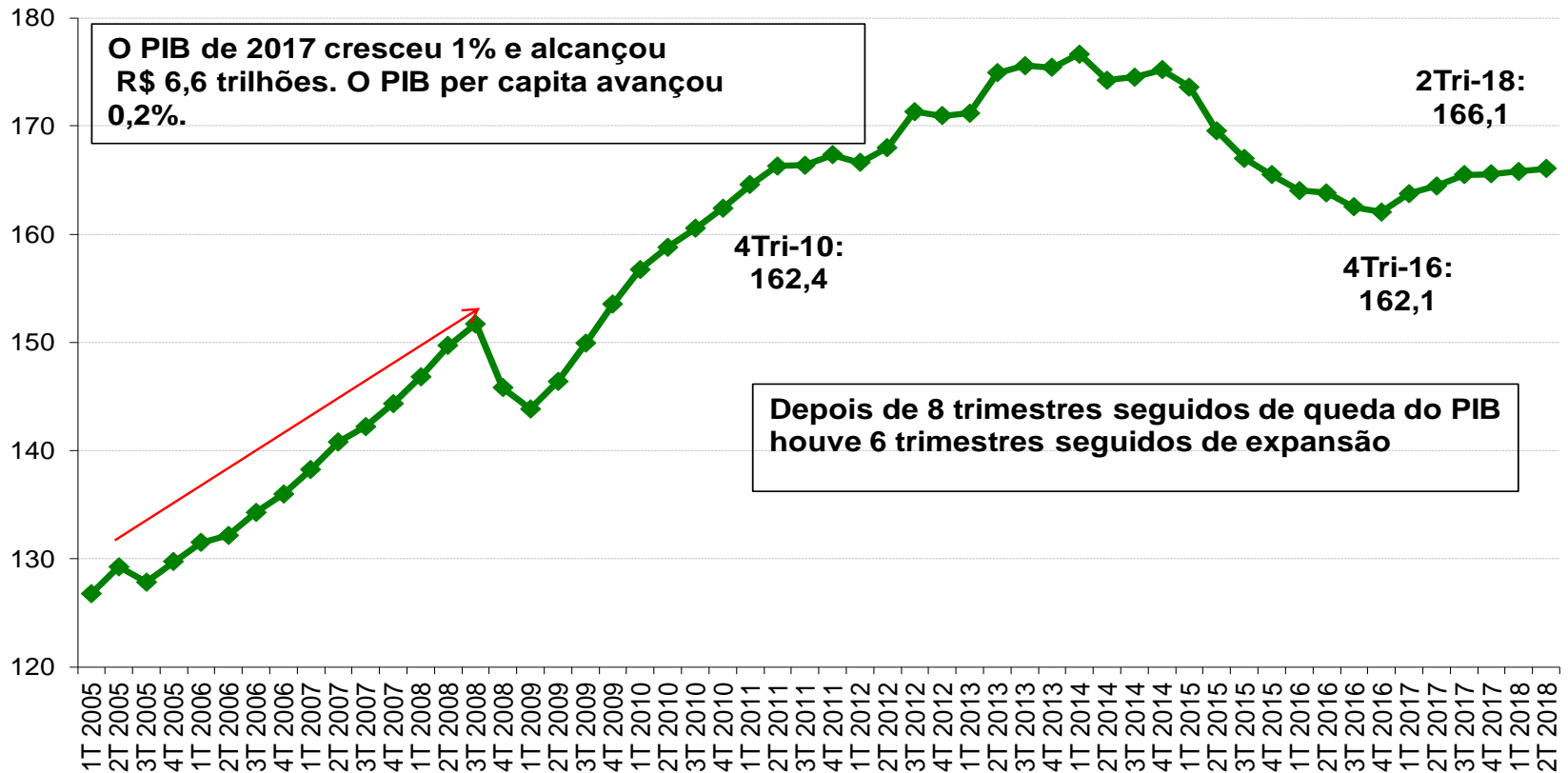
# PIB Brasil: Investimentos

## Investimento - Anual



# PIB com Ajuste Sazonal

## PIB Trimestral Brasil com Ajuste Sazonal



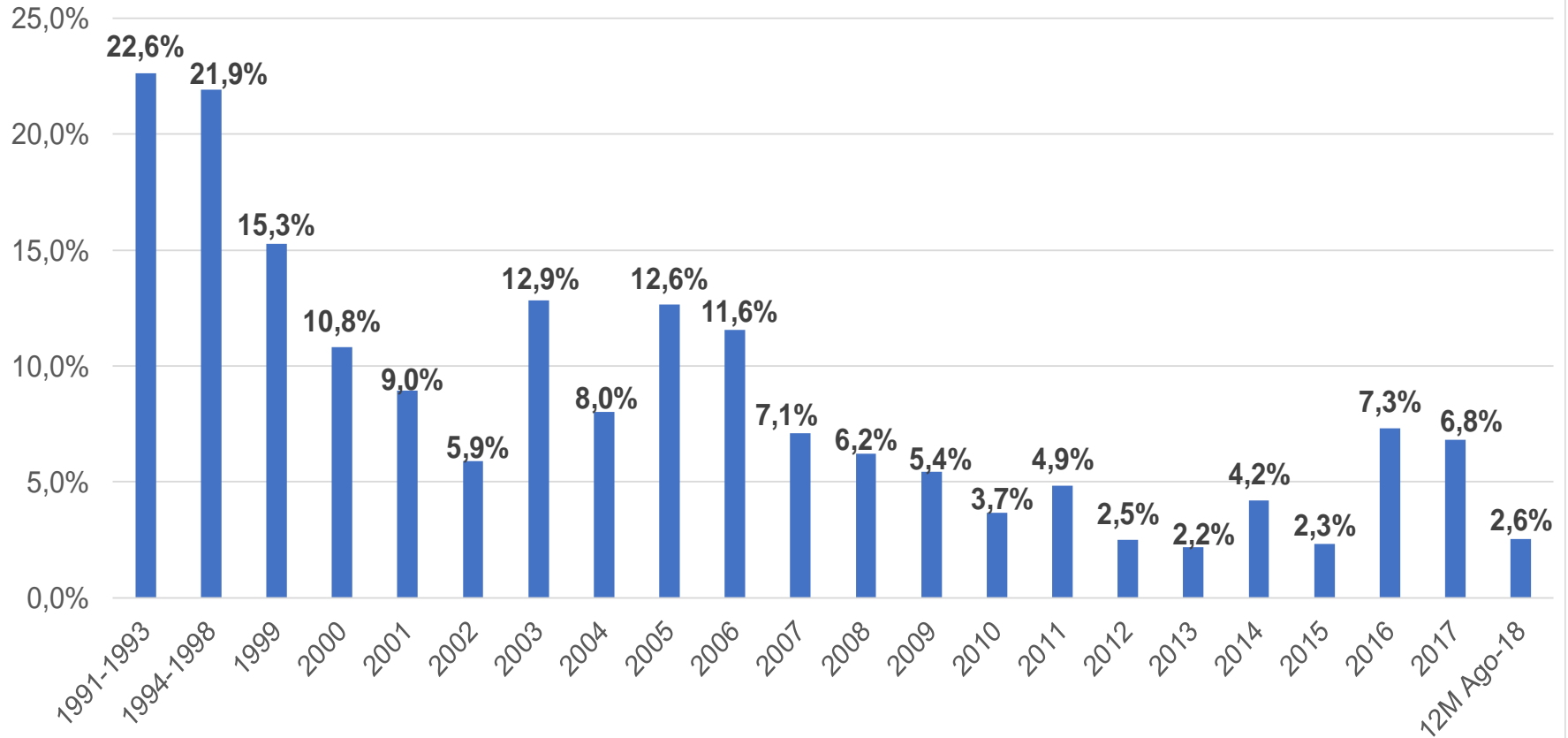
# Mercado de Trabalho: Taxa de Desemprego

Taxa de desocupação para os trimestres móveis ao longo dos anos								
Trimestre móvel		2012	2013	2014	2015	2016	2017	2018
1°	nov-dez-jan	...	7,2	6,4	6,8	9,5	12,6	12,2
2°	dez-jan-fev	...	7,7	6,8	7,4	10,2	13,2	12,6
3°	<b>jan-fev-mar</b>	<b>7,9</b>	<b>8,0</b>	<b>7,2</b>	<b>7,9</b>	<b>10,9</b>	<b>13,7</b>	<b>13,1</b>
4°	fev-mar-abr	7,8	7,8	7,1	8,0	11,2	13,6	12,9
5°	mar-abr-mai	7,6	7,6	7,0	8,1	11,2	13,3	12,7
6°	<b>abr-mai-jun</b>	<b>7,5</b>	<b>7,4</b>	<b>6,8</b>	<b>8,3</b>	<b>11,3</b>	<b>13,0</b>	<b>12,4</b>
7°	mai-jun-jul	7,4	7,3	6,9	8,6	11,6	12,8	12,3
8°	jun-jul-ago	7,3	7,1	6,9	8,7	11,8	12,6	
9°	<b>jul-ago-set</b>	<b>7,1</b>	<b>6,9</b>	<b>6,8</b>	<b>8,9</b>	<b>11,8</b>	<b>12,4</b>	
10°	ago-set-out	6,9	6,7	6,6	9,0	11,8	12,2	
11°	set-out-nov	6,8	6,5	6,5	9,0	11,9	12,0	
12°	<b>out-nov-dez</b>	<b>6,9</b>	<b>6,2</b>	<b>6,5</b>	<b>9,0</b>	<b>12,0</b>	<b>11,8</b>	



# Taxa de Juros Real Selic Histórica

## Taxa de Juros Real, Ex-Post



# Principais Números da Previdência Social no Brasil

- Rombo da Previdência Social nas Contas da União em 2017:

**UNIÃO:** deficit de R\$ 268,79 bilhões

- **INSS:** deficit de R\$ 182,45 bilhões (aumento de 21,8% em relação a 2016)
- **Regime próprio dos servidores da União:** deficit de R\$ 86,34 bilhões (aumento de 11,9% em relação a 2016).

**Rombo da Previdência Social dos servidores dos Estados:** R\$ 93,00 bilhões.

**A título de comparação:**

- O programa do Bolsa Família em 2017 representou uma despesa de cerca de R\$ 30 bilhões.
- O total de gastos de investimentos da União em 2017 foi de apenas R\$ 47,5 bilhões. Em 2014 tinha sido de R\$ 85,2 bilhões a preços constantes de 2017 (uma queda de 44% descontada a inflação).

# Cenários de Curto, Médio e Longo Prazos

## Cenário de Curto, Médio e Longo Prazos – Referência

Cenário de Referência (Continuidade) - 10 de setembro de 2018						
	2015	2016	2017	2018	2019	2020
PIB	-3,55	-3,46	1,00	1,50	2,87	3,32
Selic - Fim de Período	14,25	13,75	7,00	6,50	8,75	8,75
Selic - Média Anual	13,27	14,02	10,11	6,54	7,78	8,75
IPCA	10,67	6,29	2,95	4,20	3,95	4,00
Taxa de Câmbio (R\$/US\$) - fim de período	3,90	3,26	3,31	3,60	3,70	3,80

## Cenário de Curto, Médio e Longo Prazos – Pessimista

Cenário Pessimista - 10 de setembro de 2018						
	2015	2016	2017	2018	2019	2020
PIB	-3,55	-3,46	1,00	1,20	-1,69	-2,50
Selic - Fim de Período	14,25	13,75	7,00	7,50	6,50	6,50
Selic - Média Anual	13,27	14,02	10,11	6,34	6,00	6,50
IPCA	10,67	6,29	2,95	4,60	6,50	7,50
Taxa de Câmbio (R\$/US\$) - fim de período	3,90	3,26	3,31	4,50	5,00	5,50

# Países Selecionados da América Latina: Dados Principais de 2017

## MÉXICO:

PIB: 2,6%  
Infl: 3,02%  
Res Fiscal: -3,0% do PIB  
Dív Bruta: 54,9% do PIB  
Cta Cte BP: -2,56% do PIB

PIB: 3,0%  
Infl: 3,33%  
Res Fiscal: -2,7% do PIB  
Dív Bruta: 48,0% do PIB  
Cta Cte: -4,32% do PIB

PIB: 4,1%  
Infl: 2,5%  
Res Fiscal: -1,4% do PIB  
Dív Bruta: 25,5% do PIB  
Cta Cte BP: -3,26% do PIB

PIB: 2,1%  
Infl: 3,00%  
Res Fiscal: -3,00% do PIB  
Dív Bruta: 22,5% do PIB  
Cta Cte BP: -2,70% do PIB

PIB: -4,5%  
Infl: 2.200%  
Res Fiscal: -25,0% do PIB  
Dív Bruta: 27,1% do PIB  
Cta Cte BP: -2,48% do PIB

PIB: 1,0%  
Infl: 2,95%  
Res Fiscal: -7,8% do PIB  
Dív Bruta: 74,0% do PIB  
Cta Cte BP: -0,48% do PIB

PIB: 2,8%  
Infl: 20,00%  
Res Fiscal: -5,6% do PIB  
Dív Bruta: 60,9% do PIB  
Cta Cte BP: -2,24% do PIB



Fontes: FMI e BC Brasil