

UniAbrapp

Universidade Corporativa da
Previdência Complementar



38º CONGRESSO
BRASILEIRO DA PREVIDÊNCIA
COMPLEMENTAR FECHADA

UMA NOVA REALIDADE:
PREVIDÊNCIA COMPLEMENTAR
PARA TODOS

Patrocínio



MERCER

MAKE TOMORROW, TODAY

**O QUE O FUTURO NOS RESERVA E COMO AS ENTIDADES
DEVEM SE PREPARAR PARA A ERA DIGITAL**

O mundo está mudando em ritmo acelerado!



E A VELOCIDADE DAS MUDANÇAS IMPRESSIONA



➤
séculos



➤
décadas



➤
anos



Soa como algo distante? Pense novamente!



A MAIOR EMPRESA DE
HOSPEDAGEM DO MUNDO
NÃO É PROPRIETÁRIA DE
NENHUM IMÓVEL



A MAIOR EMPRESA DE
TRANSPORTE COLETIVO DO
MUNDO NÃO POSSUI UM
CARRO EM SUA FROTA



A MAIOR EMPRESA DE
MÍDIA DO MUNDO NÃO
PRODUZ NENHUM
CONTEÚDO

Alterações nas relações de trabalho

Mudanças sociais e demográficas bastante profundas, somadas à estabilização econômica

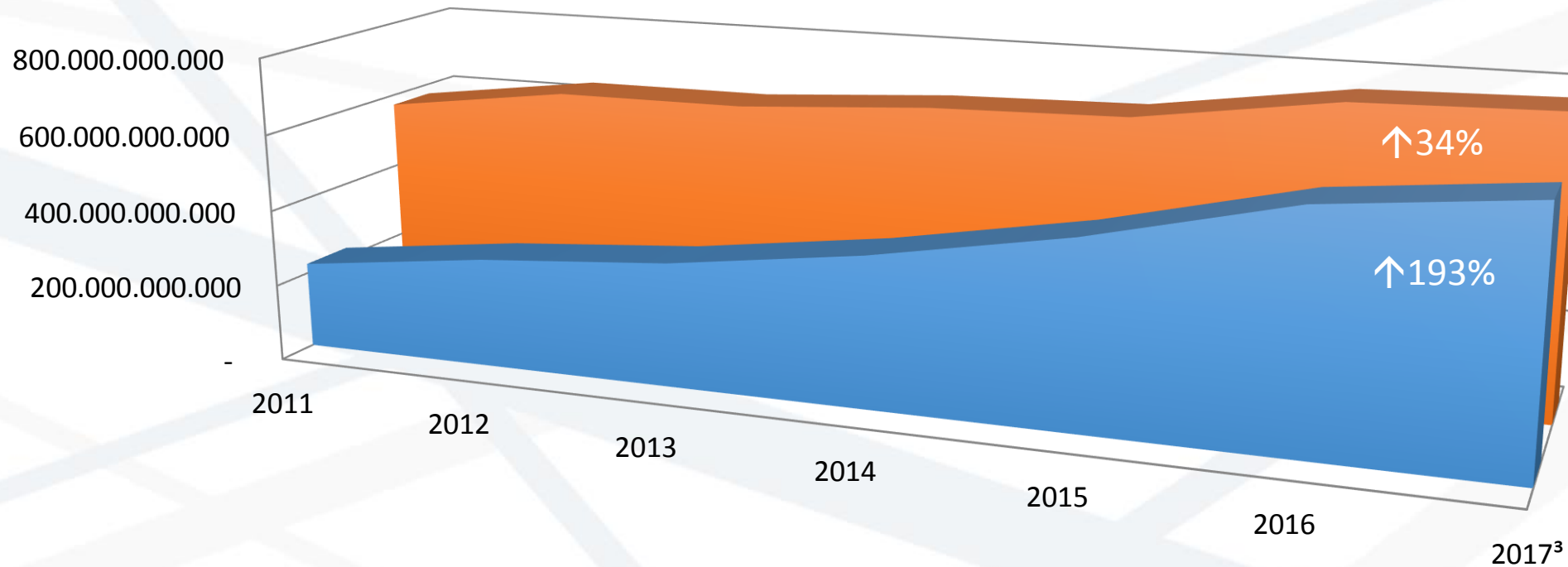
Gerações com expectativas e comportamentos totalmente diferentes entre si e ao que estamos habituados



As Entidades já sentem as mudanças

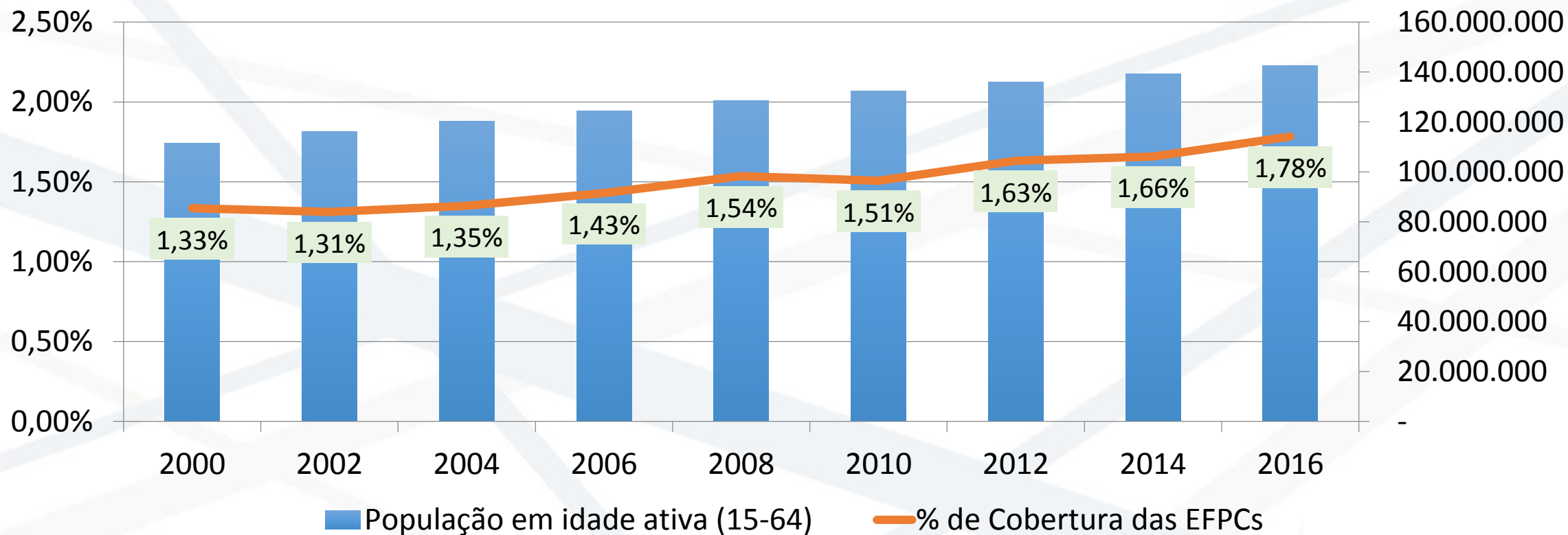
PATRIMÔNIO TOTAL

- PREVIDÊNCIA COMPLEMENTAR ABERTA
- PREVIDÊNCIA COMPLEMENTAR FECHADA



As Entidades já sentem as mudanças

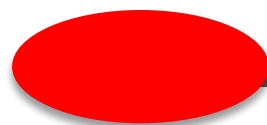
PIA vs. Percentual de Cobertura das EFPCs



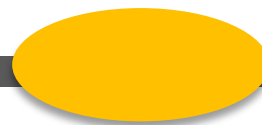
Uma reinvenção é sempre possível...

IBM

1906



Balanças e
relógios de
ponto



Fabricante de
computadores



Banco de Dados e
Tecnologia da Informação



Inteligência
Artificial



Um estado constante de inovação

“Digital refere-se a conexões, mas inteligência digital ou inteligência artificial, como dizem algumas pessoas, refere-se a muito mais do que isso. Essa próxima década será sobre como combinar tudo isso e tornar-se um negócio cognitivo. É o surgimento de uma nova era.”

VIRGINIA M. (GINNI) ROMETTY, PRESIDENTE, PRESIDENTE E CHIEF
EXECUTIVE OFFICER, IBM

Qual o caminho para nos reinventar?

RESULTADOS



GESTÃO



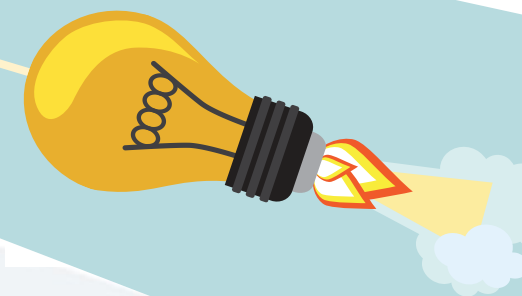
AÇÃO



PLANEJAMENTO



NOVAS TECNOLOGIAS, MUDANÇAS NO
AMBIENTE EXTERNO E EXPERIÊNCIAS DE
OUTROS SEGMENTOS DEVEM SER
CORRETAMENTE INTERPRETADAS PARA
SUBSIDIAR MODIFICAÇÕES NO CURSO DE
AÇÃO DE CADA ORGANIZAÇÃO



Quais oportunidades existem?



APROFUNDAR O
CONHECIMENTO SOBRE O
PÚBLICO E PERSONALIZAR O
RISCO ATRAVÉS DE **BIG DATA**



UTILIZAR A **ECONOMIA
COMPORTAMENTAL** NO
DESENHO DE PLANOS E
SOLUÇÕES

USO DE **INTELIGÊNCIA
ARTIFICIAL** PARA
CUSTOMIZAR SOLUÇÕES E
DIRIGIR A COMUNICAÇÃO



EMPREGAR **SISTEMAS
AUTOMATIZADOS** DE
RELACIONAMENTO E
GESTÃO



E MUITO MAIS!



Temos de reagir para transformar os novos desafios em oportunidades!

Alavancar o conhecimento e agir de forma estratégica:

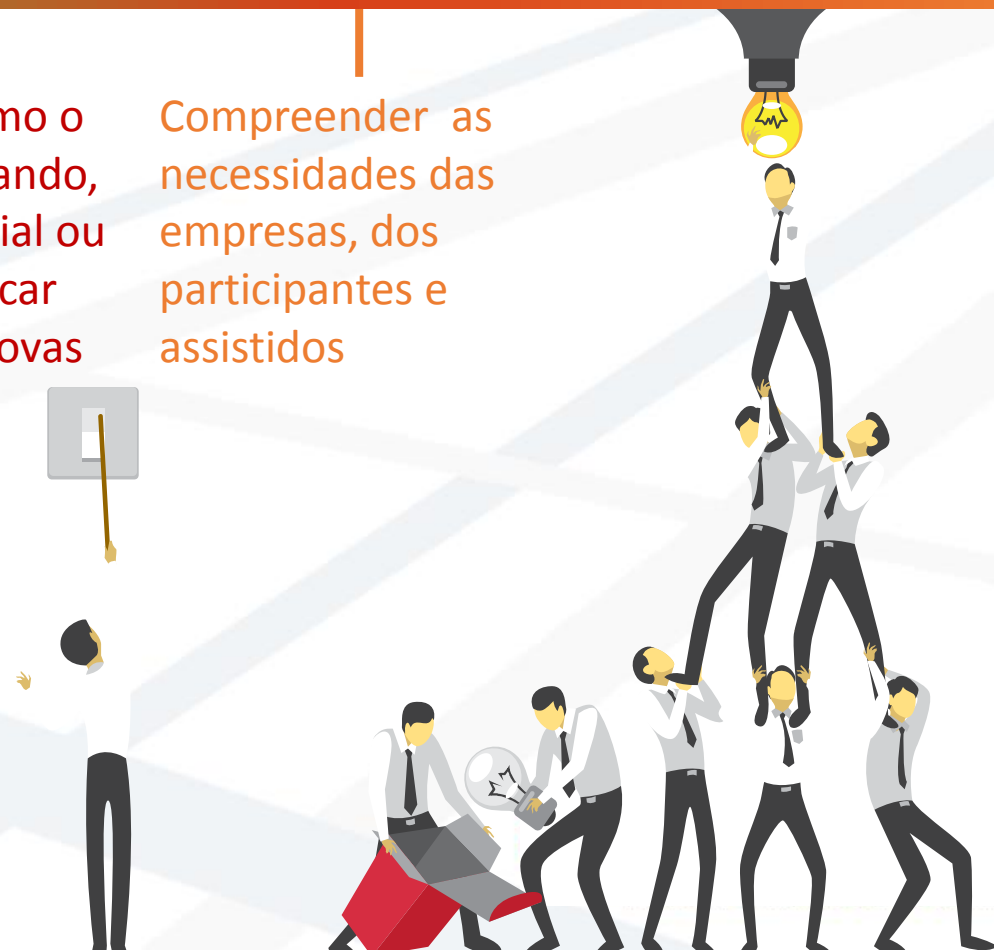
- Eventos e trilhas de treinamento são fundamentais para troca de experiência
- Consultorias, como a Mercer, já desenvolvem projetos de gestão específicos para Entidades
- **Planeje e aja!**

Definir como este conjunto de informações afetam a organização e seus processos:

- Repensar objetivos de longo prazo
- Otimizar o uso de recursos e remapear processos
- Atuar em novos nichos
- Investir em novas tecnologias e ferramentas de gestão

Compreender como o mundo esta mudando, seja na esfera social ou econômica, e buscar novos públicos, novas oportunidades e novos resultados

Compreender as necessidades das empresas, dos participantes e assistidos



Obrigado!

Guilherme Brum Gazzoni

+55 (21) 3806-1132

guilherme.gazzoni@mercer.com

